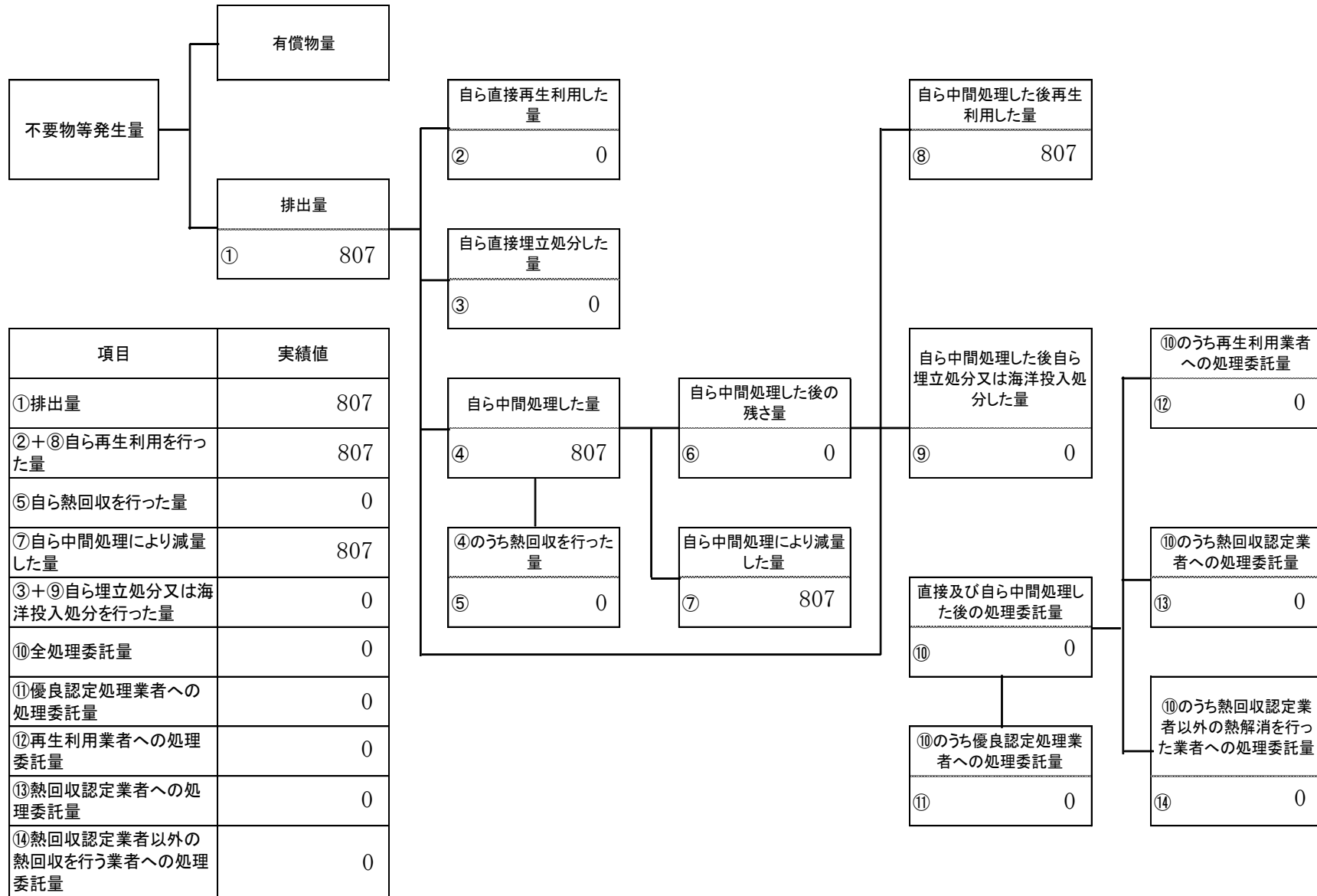
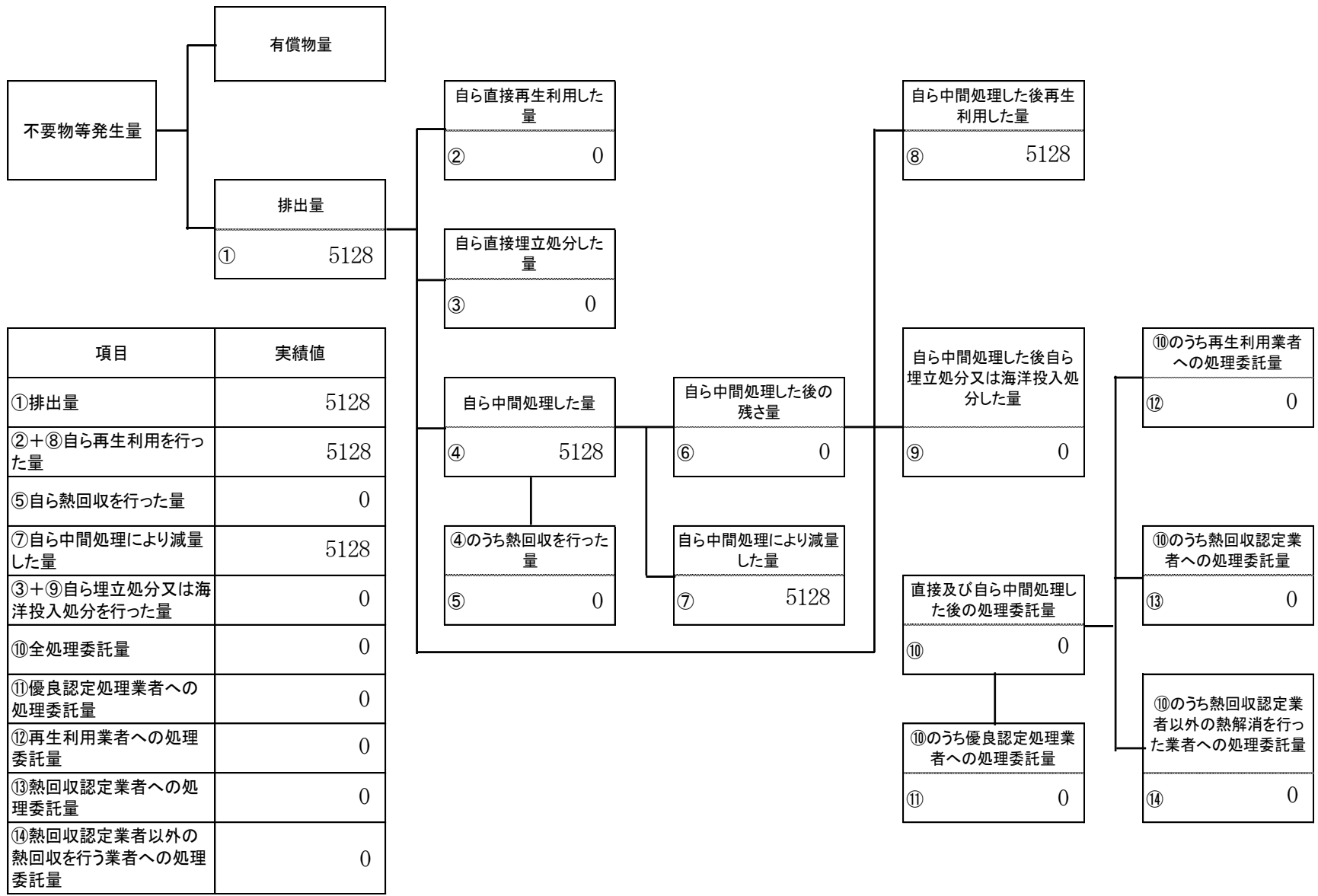


計画の実施状況 (産業廃棄物の種類: 木くず)

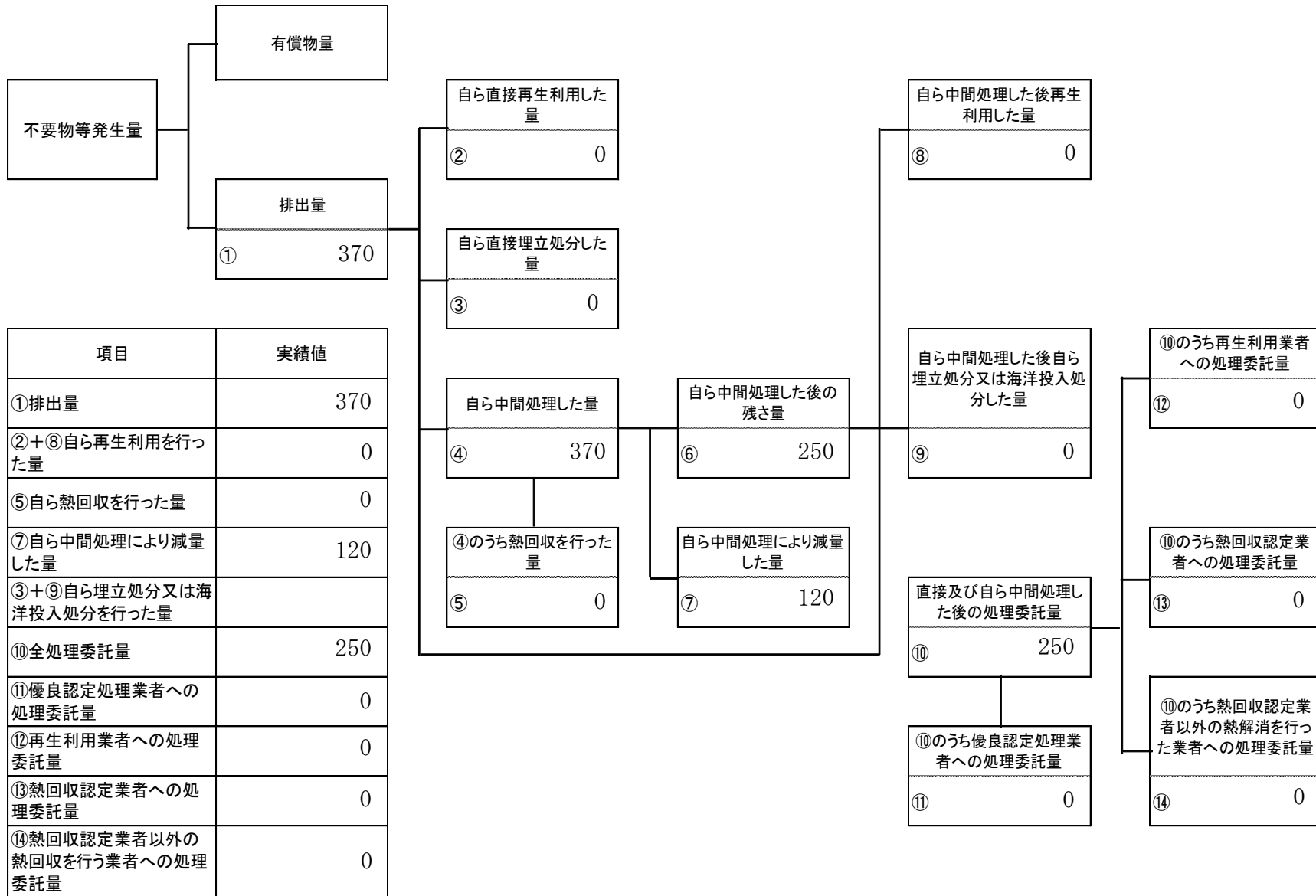


計画の実施状況 (産業廃棄物の種類: がれき類)

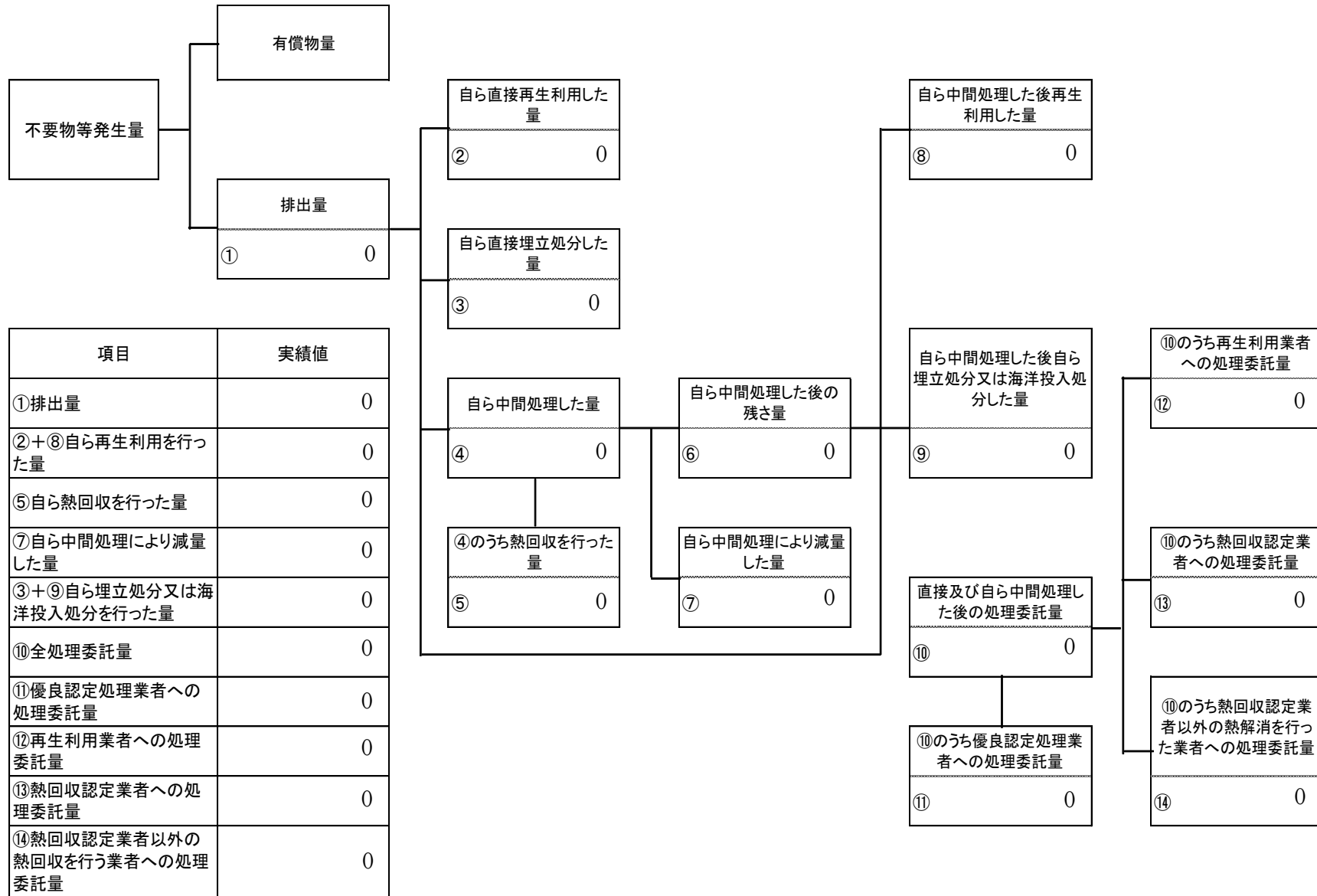


項目	実績値
①排出量	5128
②+⑧自ら再生利用を行った量	5128
⑤自ら熱回収を行った量	0
⑦自ら中間処理により減量した量	5128
③+⑨自ら埋立処分又は海洋投入処分を行った量	0
⑩全処理委託量	0
⑪優良認定処理業者への処理委託量	0
⑫再生利用業者への処理委託量	0
⑬熱回収認定業者への処理委託量	0
⑭熱回収認定業者以外の熱回収を行う業者への処理委託量	0

計画の実施状況 (産業廃棄物の種類: 混合廃棄物)

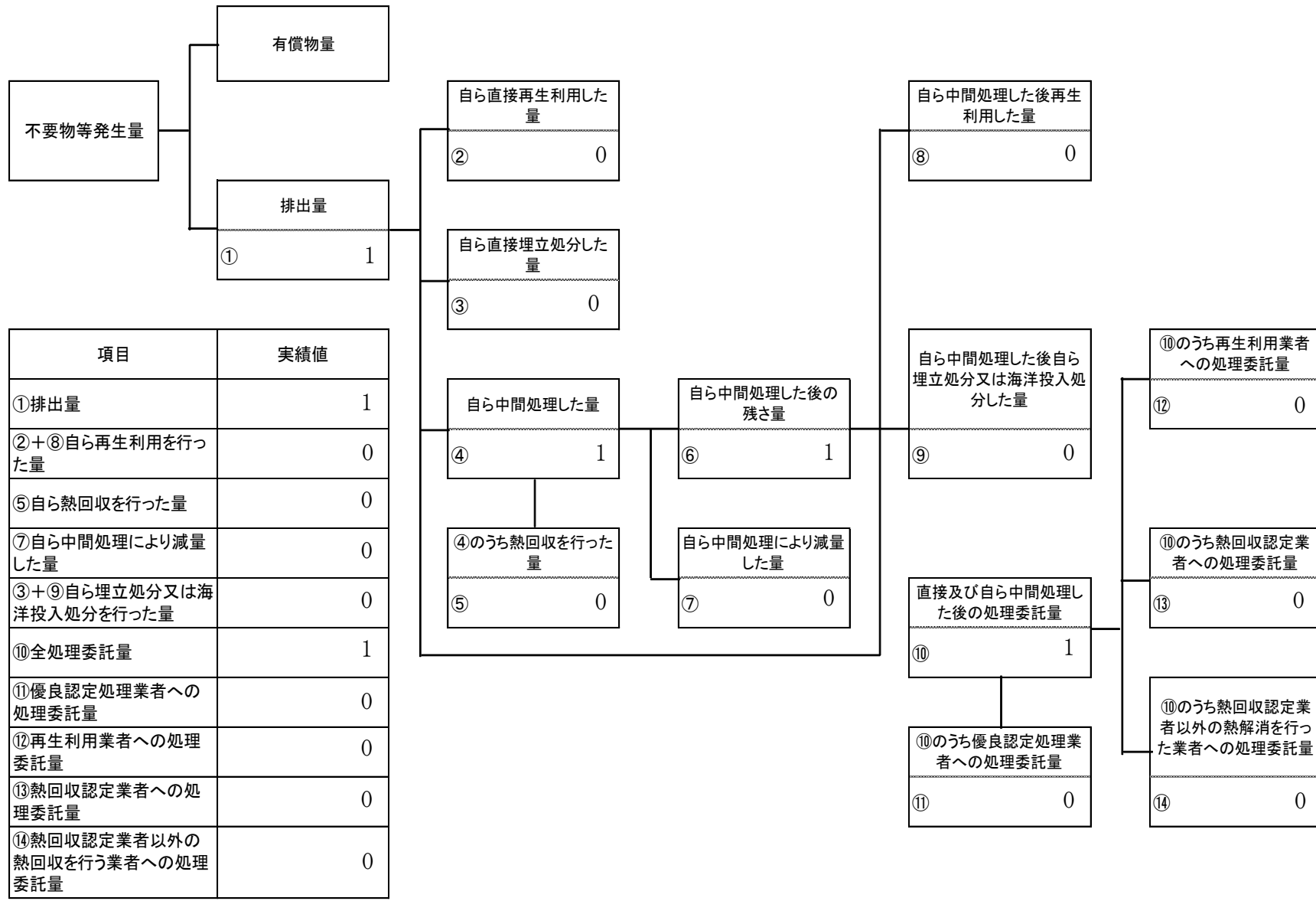


計画の実施状況 (産業廃棄物の種類: 繊維くず)



項目	実績値
①排出量	0
②+⑧自ら再生利用を行った量	0
⑤自ら熱回収を行った量	0
⑦自ら中間処理により減量した量	0
③+⑨自ら埋立処分又は海洋投入処分を行った量	0
⑩全処理委託量	0
⑪優良認定処理業者への処理委託量	0
⑫再生利用業者への処理委託量	0
⑬熱回収認定業者への処理委託量	0
⑭熱回収認定業者以外の熱回収を行う業者への処理委託量	0

計画の実施状況 (産業廃棄物の種類: 紙くず)



計画の実施状況 (産業廃棄物の種類: ガラスくず及び陶器コンクリートくず)

